



Etikettensoftware cablabel^{S3}

Made by cab



Unsere Zentrale in Karlsruhe: Produktentwicklung – Internationaler Vertrieb – Verwaltung

cab Produkttechnik GmbH & Co. KG
Postfach 1904
76007 Karlsruhe
Wilhelm-Schickard-Str. 14
76131 Karlsruhe
Telefon +49 721 6626-0
Telefax +49 721 6626-249
www.cab.de
info@cab.de

Inhaltsverzeichnis

cablabel® S3	4
Unterstützte Funktionen	6
Produkte	7
Technische Daten	8
Ergänzende Tools	9
Drucker-Treiber	9
Das cab-Lieferprogramm.	10



Aktuelle Daten finden Sie auf der Internetseite
<http://www.cab.de/cablabel>

cablabel^{S3}



cablabel[®] S3 ist eine Etikettensoftware, die drei Funktionen integriert:

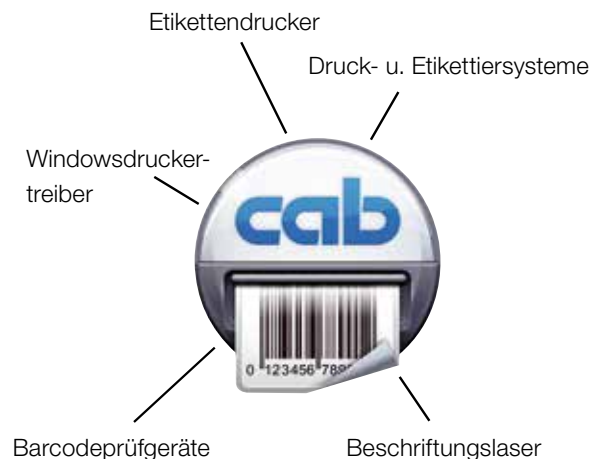
- **Gestalten**
- **Drucken**
- **Überwachen**

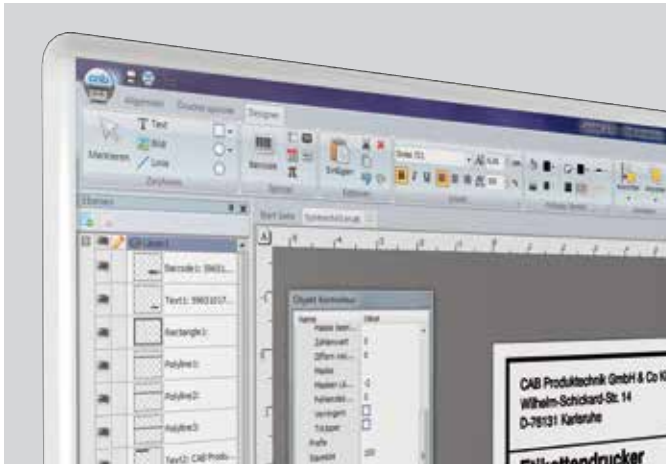
Die von cab entwickelte Software erschließt Ihnen bei der Gestaltung die volle Leistungsfähigkeit der cab-Geräte: In der intuitiven Oberfläche ist ein umfangreicher Befehlssatz verfügbar, z. B. unterschiedliche Datumsformate, mathematische oder logische Funktionen.

Dabei verbindet cablabel[®] S3 alle cab-Kennzeichnungssysteme: Sie gestalten zunächst das Etikett. Erst beim Drucken entscheiden Sie, ob Sie es auf einem Etikettendrucker, einem Druck- und Etikettiersystem oder einem Beschriftungslaser ausgeben.

Soll Ihr Kennzeichnungssystem unabhängig von einem Host-System im Stand-alone-Modus Etiketten drucken? cablabel[®] S3 unterstützt Sie auch hier: Nach der Gestaltung liefert das Programm Ihnen die notwendigen Dateien, die Sie für den Stand-alone-Modus auf dem Drucker hinterlegen.

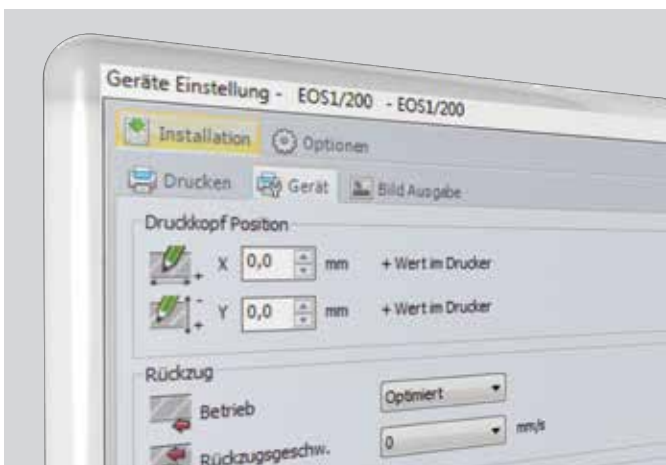
cablabel[®] S3 ist modular aufgebaut und kann schrittweise an Ihre Bedürfnisse angepasst werden: Elemente wie der JScript-Viewer sind als Plug-in eingebunden, um bei Bedarf die native Programmierung mit JScript optimal zu unterstützen. Wenn Sie das Etikett in der Designer-Oberfläche ändern, wird die Anzeige im JScript-Viewer live angeglichen. Sonderfunktionen wie der Database Connector oder Barcode-Prüfgeräte können komfortabel integriert werden.





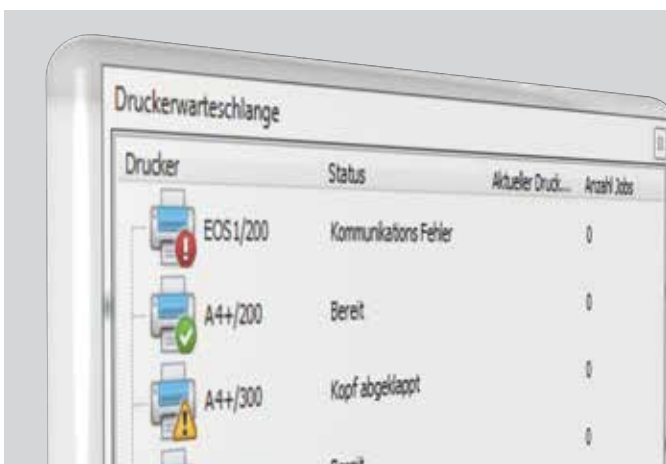
Designer

Im Designer gestalten Sie das Etikett. Dabei entspricht die Ansicht im Designer dem Druck auf dem Etikett (WYSIWYG, What you see is what you get). Sie setzen Text, Grafiken oder Barcodes. Durch Funktionen wie Datumsfelder, Zähler oder Datenbankanbindungen fügen Sie variable Daten ein. Mit Formeln, Stringformatierung oder logischen Befehlen passen Sie die Gestaltung an Ihre Druckanforderung an. Die Layertechnologie erlaubt Ihnen z. B. ein Etikett für die Ausgabe auf Druckern mit unterschiedlicher Auflösung zu verwalten: Sie legen einen Barcode beispielsweise auf mehreren Ebenen an und jeder Ebene ist eine Auflösung zugewiesen. Dann wird der Barcode automatisch in der korrekten Auflösung gedruckt. Sie aktivieren oder verriegeln die Layer durch einen einfachen Klick!



Hardware-Management

Mit dem Hardwaremanagement installieren Sie die erforderlichen Gerätetreiber oder passen die Einstellungen und die Kommunikation angeschlossener Geräte an.



Druckerwarteschlange

Die Druckerwarteschlange zeigt die Zustände aller Drucker, ermöglicht die Druckerüberwachung und speichert unterbrochene Druckaufträge. Neue Druckaufträge werden automatisch hinzugefügt.

Unterstützte Funktionen

cablabel® S3 verbindet optimal Funktionen wie native Programmierung und Datenbankanbindungen.

J	Job Start
H 100	Geschwindigkeit (100 mm / Sek.)
O R	Orientierung gedreht um 180°
S 11;0,0,68,70,100	Größe Etikett (100x68 mm. Lücke 2 mm)
T 10, 10,0,5,pt20;sample	Textobjekt/Schriftart: Swiss bold, 20 pt
B 10,20,0,EAN-13,SC2,401234512345	Barcode EAN 13; Größe SC 2
G 8,3,5,0;R:30,9,0,3;0,3	Grafik, Rechteck 30 x 9 mm, Linienstärke 0,3 mm
A 1	Anzahl Etiketten (in diesem Beispiel 1)



Direktprogrammierung mit JScript

Jeder cab-Drucker kann mit der einfachen Programmiersprache JScript direkt programmiert werden. cablabel® S3 unterstützt dies durch Import-/Export-Funktionen für native JScript-Dateien.

SAP® Member

Printer Vendor Program

Schritt 1

Etiketten und Replace-Datei mit der Software cablabel S3 erstellen

Schritt 2

Replace-Datei benutzen und variable Daten in SAPScript austauschen

Schritt 3

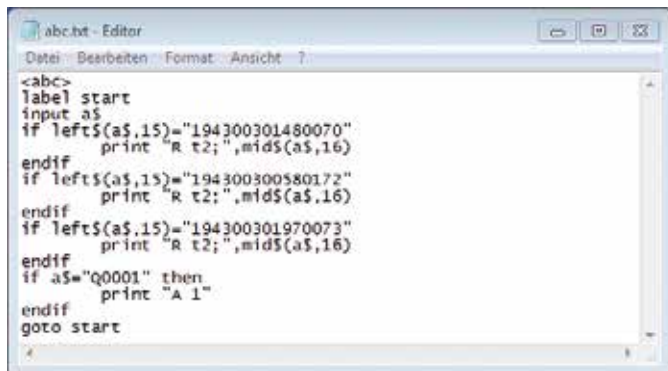
Druckausgabe aus SAP



Replace-Dateien und Integration in SAP R/3*

Mit SAP hat cab die Replacemethode entwickelt, um cab-Drucker einfach mit SAPScript aus SAP R/3 anzusteuern. Als SAP-Partner hat cab Zugriff auf SAP-Entwicklungen zur optimalen Druckerunterstützung in SAP-Umgebungen. Bei der Replacemethode sendet der Hostrechner nur die im JScript zu ändernden Daten zum Gerät. Mit cablabel® S3 erstellen Sie die notwendigen Replace-Dateien zusammen mit dem Layout zentral in einer Software.

* SAP sowie die dazugehörigen Logos sind Marken oder eingetragene Marken der SAP SE in Deutschland und anderen Ländern.



abc-BASIC-Compiler

Als Firmware-Bestandteil ermöglicht dieser dem Drucker, durch einfache BASIC-Programmierung Daten zu verarbeiten, bevor sie an die Druckaufbereitung übermittelt werden. So ersetzen Sie zum Beispiel fremde Druckersprachen oder übernehmen Daten aus anderen Systemen wie z.B. einer Waage oder S... Mit cablabel® S3 integrieren Sie die dafür notwendigen Programmbestandteile einfach bei der Gestaltung des Etiketts.



Database Connector

Dieses Programm ermöglicht einem Drucker mit zusätzlichem Netzwerkanschluss, eine zentrale ODBC-/OLEDB-fähige Datenbank direkt abzufragen und die Daten im Etikett zu drucken. Gleichzeitig kann der Drucker Daten während eines Druckvorgangs in die Datenbank zurückschreiben. Durch Integration des Database Connector in cablabel® S3 erstellen Sie diese Datenbankanbindung komfortabel bei der Gestaltung Ihres Layouts.

Produkte



Unternehmen organisieren das Etikettendruck unterschiedlich. Zum Beispiel sind oft Gestaltung und Produktion auf verschiedene Mitarbeiter verteilt. Um das Softwarepaket optimal für Ihre Organisation zu skalieren, bietet cab unterschiedliche Produkte an.

Lite

cablabel® S3 Lite wird mit jedem Drucker kostenlos ausgeliefert und ermöglicht Ihnen, einfache Etiketten zu erstellen und zu drucken.

Pro

Mit cablabel® S3 Pro erstellen Sie Etikettendesigns für den professionellen Industriebereich und entwickeln eigene Lösungen für Ihren Etikettendruck.

Print

cablabel® S3 Print ist für die Nutzer in Produktion oder Lager vorgesehen. Die Oberfläche ist vereinfacht und stellt nur die zum Etikettendruck erforderlichen Funktionen zur Verfügung: Sie wählen das Etikett aus einer Liste und erhalten zur visuellen Kontrolle das Layout angezeigt. Dann erfassen Sie die variablen Informationen und die zu druckende Menge. Dies vereinfacht die Arbeit und reduziert mögliche Fehlerquellen.

Demo

cablabel® S3 Demo ermöglicht interessierten Nutzern, die Software kostenlos zu installieren und zu testen. Alle Funktionen des Pro-Produkts sind nutzbar mit Ausnahme des JScript-Viewers und der Unterstützung des Stand-alone-Modus. Der Druck ist auch möglich, aber nur für Tests beschränkt. Die Benutzung ist für 30 Tage und eine Aktivierung begrenzt.

Pro Laser* und Print Laser*

Mit den Laser-Produkten erhalten Sie den Funktionsumfang des Pro-Produkts bzw. Print-Produkts sowie die Möglichkeit, die Inhalte auf einem Beschriftungslaser auszugeben.

Print Server*

Mit cablabel® S3 Print Server automatisieren Sie die Druckprozesse für die Steuerung durch externe Anwendungen wie ein ERP-System via Webdienste (SOAP-Schnittstelle) oder Dateischnittstelle (XML, CSV, ASCII). Mit dem Produkt integrieren Sie cab-Kennzeichnungssysteme in Ihre Prozesskette, um aktuelle Daten wie Mess- oder Prüfergebnisse in Etiketten zu drucken.

Viewer

cablabel® S3 Viewer zeigt die Vorschau eines Etiketts im Windows Explorer an. Der Viewer kann Sie zum Beispiel bei Freigabeprozessen oder Lieferantenvorgaben unterstützen. Der Viewer wird mit jeder cablabel® S3 kostenlos ausgeliefert.

* in Vorbereitung

Technische Daten

Versionen	Lite	Pro	Print	Print Server ⁽¹⁾
Allgemeine Funktionen				
Sprachen: CS, DE, EN, FR, ES, IT, KO, PL, ZH	■	■	■	■
Etiketten erstellen	■	■		
Etiketten drucken	■	■	■	■
JScript-Code anzeigen		■		
Unicode-Unterstützung	■	■	■	■
Vordefinierte cab Etikettenformate	■	■		
Grafikimport Rastergrafiken (bmp, jpg, tif...)	■	■		
Vektorgrafiken (plt, dxf)		■		
Farbunterstützung	■	■	■	■
Ebenen	■	■		
True-Type-Schriftarten	■	■	■	■
Lineare und 2D-Barcodes	■ ⁽²⁾	■	■	■
WYSIWYG-Umgebung (What You See Is What You Get)	■	■	■	■
Assistentengesteuerte Benutzeroberfläche	■	■		
Unterstützung Beschriftungslaser		■ ⁽³⁾	■ ⁽³⁾	
GS1-Barcode-Assistent (UCC/EAN 128)		■		
Textausrichtung	■	■		
Hintergrundbild oder -farbe	■	■	■	■
Eingabefelder frei mit Eingabeformat	■	■	■	■
abc-Basic-Compiler-Unterstützung		■		
abc-Befehlsbibliothek		■		
Datum und Uhrzeit mit Offset		■	■	
Zählerfunktion einfach	■	■	■	
Zählerfunktion erweitert		■	■	
Variable Grafiken		■		
Dezimalformatierung		■		
Mehrzeilig, Absatz	■	■	■	■
Textfeld mit variablen Schriftoptionen (z. B. zur Hervorhebung von Allergenen)		■	■	■
Anzeige/Bedienung des Druckerdisplays ⁽⁴⁾	■	■	■	■
Datenbank-Funktionen				
OLEDB, ODBC, ASCII		■	■ ⁽⁵⁾	■ ⁽⁵⁾
Database Connector		■		
Abfrage-Editor		■		
Verschiedene Tabellen und Datenbanken		■	■ ⁽⁵⁾	■ ⁽⁵⁾
Import/Export-Funktionen				
Druck in Datei	■	■		
Export in Grafik		■		
Export in PDF		■		
Import von J-Script-Dateien		■		
Druckfunktionen				
Schnittstellen: seriell, parallel, USB, Ethernet, WLAN	■	■	■	■
Anzahl der installierbaren cab Drucker	unbegrenzt	unbegrenzt	unbegrenzt	⁽⁶⁾
Druckerwarteschleife	■	■	■	■
Bidirektionale Kommunikation	■	■	■	■
Stand-alone-Betrieb	■	■	■	■
Netzwerk-Drucker (TCP/IP)	■	■	■	■
Windows-Drucker		■	■	■

⁽¹⁾ In Vorbereitung

⁽²⁾ Außer Barcodes mit Assistenten

⁽³⁾ Spezifische Version

⁽⁴⁾ Abhängig von Druckertyp und benutzter Schnittstelle

⁽⁵⁾ Nur als Abfrage

⁽⁶⁾ Abhängig von Lizenz

cablabel® S3

Systemanforderungen:

- PC mit 2-GHz-Prozessor oder höher
- 1 GB freier RAM (je nach Betriebssystem)
- 500 MB freier Festplattenspeicher
- 32-/64-Bit-Betriebssystem Microsoft®
Windows Vista Windows Server 2008
Windows 7 Windows Server 2008 R2
Windows 8 Windows Server 2012
Windows 8.1 Windows Server 2012 R2
Windows 10
Terminalserver/Citrix werden nicht unterstützt.
- Administratorrechte für den Computer während der Installation und Aktivierung

Produkte

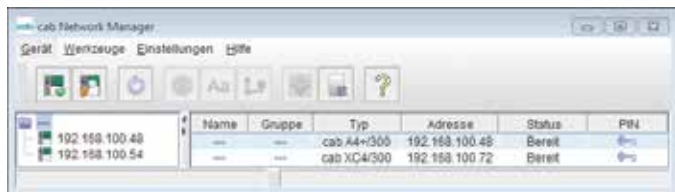
Artikel-Nr.	Benennung	Lizenz
5588000	cablabel® S3 Lite	Kostenlos
5588009	cablabel® S3 Demo	Kostenlos
5588001 5588100 5588101 5588150 5588151 5588152	cablabel® S3 Pro 1 WS cablabel® S3 Pro 5 WS cablabel® S3 Pro 10 WS cablabel® S3 Pro 1 Zusatzlizenz cablabel® S3 Pro 4 Zusatzlizenzen cablabel® S3 Pro 9 Zusatzlizenzen	Softkey
5588002 5588105 5588106 5588155 5588156 5588157	cablabel® S3 Print 1 WS cablabel® S3 Print 5 WS cablabel® S3 Print 10 WS cablabel® S3 Print 1 Zusatzlizenz cablabel® S3 Print 4 Zusatzlizenzen cablabel® S3 Print 9 Zusatzlizenzen	Softkey
In Vorbereitung	cablabel® S3 Print Server	Softkey
In Vorbereitung	cablabel® S3 Pro Laser cablabel® S3 Print Laser	Softkey

Database Connector

Systemanforderungen:

- PC mit 2-GHz-Prozessor oder höher
- 1 GB freier RAM (je nach Betriebssystem)
- 200 MB freier Festplattenspeicher
- 32-/64-Bit-Betriebssystem Microsoft®
Windows Vista Windows Server 2008
Windows 7 Windows Server 2008 R2
Windows 8 Windows Server 2012
Windows 8.1 Windows Server 2012 R2
Windows 10
- Unterstützte Datenbanken: MS ACCESS, MS SQLServer, Oracle, Dbase und ODBC-Verbindungen
- Drucker mit X2-Hauptplatine oder höher

Ergänzende Tools



Administration Network Manager

Mit diesem ergänzenden Programm verwalten Sie eine Vielzahl von Druckern gleichzeitig im Netzwerk. Der Administration Network Manager unterstützt Überwachung, Konfiguration, Firmware-Updates, Speicherkartenverwaltung, Dateisynchronisation und die PIN-Verwaltung von einem zentralen Ort aus.

Systemanforderungen:

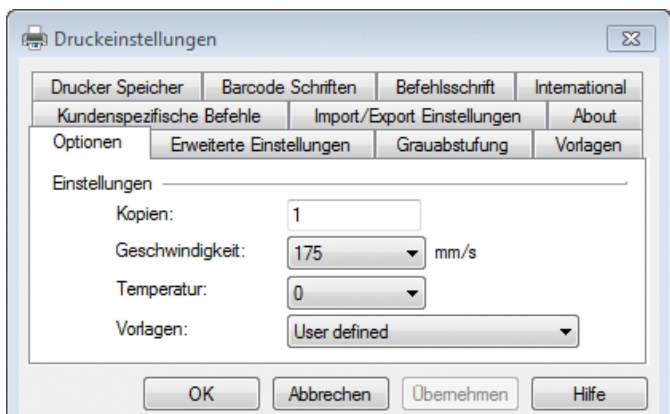
32-/64-Bit-Betriebssystem Microsoft®

Windows Vista Windows Server 2008

Windows 7 Windows Server 2008 R2

Artikel-Nr.	Benennung	Lizenz
5580215	Administration Network Manager	Kostenlos

Drucker-Treiber



WHQL-zertifizierte Windows-Druckertreiber 32/64 Bit

Unsere Treiber sind offiziell von Microsoft zertifiziert und signiert. Sie bieten höchste Stabilität auf Ihrem Windows-Betriebssystem. Die Treiber sind im Lieferumfang unserer Geräte enthalten und kompatibel mit

Windows Vista Windows Server 2003

Windows 7 Windows Server 2008

Windows 8 Windows Server 2008 R2

Windows 8.1 Windows Server 2012

Windows 10 Windows Server 2012 R2

Microsoft® ist ein eingetragenes Warenzeichen der Microsoft Corporation.



Apple-Mac OS X®-Treiber¹⁾

Wir bieten auch auf CUPS basierende Druckertreiber für Programme unter Mac OS X an (ab Version 10.6). Die Treiber sind downloadbar unter www.cab.de

Mac OS® ist ein eingetragenes Warenzeichen der Apple Computer, Inc.



Linux-Treiber 32/64 Bit¹⁾

Wir bieten auch auf CUPS basierende Druckertreiber (ab Version 1.2) für Programme unter Linux an. Die Treiber sind downloadbar unter www.cab.de

¹⁾ Nur für Druckermodelle A+ (mit Ausnahme A4+T), EOS, MACH4, Hermes+, PX und SQUIX.

Produktübersicht

Etikettendrucker MACH1/2
im unteren Preissegment



Etikettendrucker MACH4
bei geringem Platzbedarf



Etikettendrucker EOS1
Desktopgerät für Etikettenrollen
bis 155 mm Durchmesser



Etikettendrucker EOS4
Desktopgerät für Etikettenrollen
bis 210 mm Durchmesser



Etikettendrucker A2+
Industriegerät bis 57 mm
Druckbreite



Etikettendrucker SQUIX
Industriegerät bis 108 mm
Druckbreite



Etikettendrucker A6+
Industriegerät bis 168 mm
Druckbreite



Etikettendrucker A8+
Industriegerät bis 216 mm
Druckbreite



Etikettendrucker XD4T
für beidseitiges Drucken



Etikettendrucker XC
für zweifarbigen Drucken



Druck- u. Etikettiersysteme Hermes+
für die Automatisierung



Druck- u. Etikettiersysteme Hermes C
für zweifarbigen Drucken
und Etikettieren



Druckmodule PX
für den Einbau in Etikettieranlagen



Etiketten
aus über 400 Materialien



Transferfolien
in Wachs-, Harz- und
Harz/Wachs-Qualität



Etikettensoftware cablabel S3
Gestaltung, Druck, Überwachung



Etikettenspender HS/VS
für horizontales oder
vertikales Spenden



Etikettenspender IXOR
zum Einbau in Etikettiermaschinen






Beschriftungslaser FL+
mit Ausgangsleistungen 10-50 Watt



Laserbeschriftungssysteme
für industrielle Lösungen



 Zentrale und Fertigung
in Deutschland

 bis  Niederlassungen
international

Hinzu kommen 820 Vertriebs-
partner in mehr als 80 Ländern.



Europa

Deutschland

cab Produkttechnik
GmbH & Co KG
Wilhelm-Schickard-Str. 14
76131 Karlsruhe
Tel. +49 721 6626 0
Fax +49 721 6626 129
info@cab.de
www.cab.de

Frankreich

cab Technologies S.à.r.l.
2a Rue de la Moder
Z.A. Nord du Val de Moder
67350 Niedermodern
Tel. +33 388 722501
Fax +33 388 722502
info.fr@cab.de
www.cab.de/fr

Amerika

USA

cab Technology, Inc.
87 Progress Avenue Unit 1
Tyngsboro, MA 01879
Tel. +1 978 649 0293
Fax +1 978 649 0294
info.us@cab.de
www.cab.de/us

Lateinamerika

Alejandro Balmaceda
Hacienda Jurica Pte 1615
Colonial de Valle
32553 Juárez, Mexiko
Tel. +52 656 682 4301
a.balmaceda@cab.de
www.cab.de/es

Asien

Taiwan

cab Technology Co., Ltd.
希愛比科技股份有限公司
16F-1, No. 700, Jhong Jheng Rd
Junghe, Taipeh 23552
Tel. +886 (02) 8227 3966
Fax +886 (02) 8227 3566
info.asia@cab.de
www.cab.de/tw

China

cab (Shanghai) Trading Co., Ltd.
铠博(上海)贸易有限公司
A507, No. 268, Tong Xie Rd
Shanghai 200335
Tel. +86 (021) 6236 3161
Fax +86 (021) 6236 3162
info.cn@cab.de
www.cab.de/cn

cab (Shanghai) Trading Co., Ltd.
铠博(上海)贸易有限公司
Room 39, 10F, 8 Lin He Zhong Rd
Tian He District, Guangzhou 510610
Tel. +86 (020) 2831 7358
info.cn@cab.de
www.cab.de/cn

Afrika

Südafrika

cab Technology (Pty) Ltd.
14 Republic Street
Bordeaux
2125 Randburg
Tel. +27 11 886 3580
Fax +27 11 789 3913
info.za@cab.de
www.cab.de/za