

Stand: 12/2018

cab
we identify more

Produkte brauchen Kennzeichnung

Etikettendrucker
mit höchstem Bedienkomfort



eos

Made in Germany

Typen

Ein Konzept, zwei Größen

Die EOS-Serie vereint alle Funktionen eines soliden Etikettendruckers mit höchstem Bedienkomfort.

1.1



EOS2, der Kompakte

für Etikettenrollen bis zu einem Durchmesser von 152 mm

Etikettendrucker		EOS 2	
Druckauflösung	dpi	203	300
Druckgeschwindigkeit	bis mm/s	150	150
Druckbreite	bis mm	108	105,7
Etikettenrolle Durchmesser	bis mm	152	152
Spannung		100 - 240 VAC, 50/60 Hz	

1.2



EOS5 für große Etikettenrollen

bis zu einem Durchmesser von 203 mm

Etikettendrucker		EOS 5	
Druckauflösung	dpi	203	300
Druckgeschwindigkeit	bis mm/s	150	150
Druckbreite	bis mm	108	105,7
Etikettenrolle Durchmesser	bis mm	203	203
Spannung		100 - 240 VAC, 50/60 Hz	

Mobil drucken

in der Produktion, im Lager oder in der Landwirtschaft, überall dort, wo Etiketten benötigt werden und keine Steckdose für den Stromanschluss vorhanden ist.

Mit 24 V Eingangsspannung kann der Drucker aus jedem leistungsstarken Akku versorgt werden.

Technische Daten zum Akku siehe Zubehör

1.3



EOS2 mobile

für Etikettenrollen bis zu einem Durchmesser von 152 mm

Etikettendrucker		EOS2 mobile
Druckauflösung	dpi	300*
Druckgeschwindigkeit	bis mm/s	150
Druckbreite	bis mm	105,7
Etikettenrolle Durchmesser	bis mm	152
Spannung		16,5 - 25 VDC

1.4



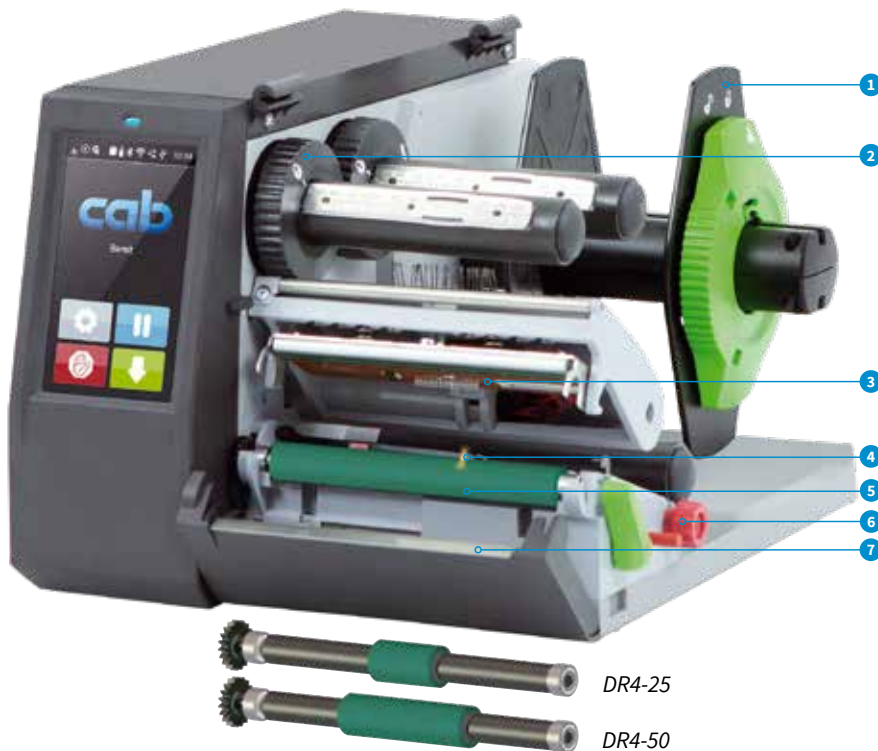
EOS5 mobile

für Etikettenrollen bis zu einem Durchmesser von 203 mm

Etikettendrucker		EOS5 mobile
Druckauflösung	dpi	300*
Druckgeschwindigkeit	bis mm/s	150
Druckbreite	bis mm	105,7
Etikettenrolle Durchmesser	bis mm	203
Spannung		16,5 - 25 VDC

*203 dpi auf Anfrage

Details



Für einen präzisen Eindruck sind bei schmalen Materialien und Transferfolien auch schmale Druckwalzen erforderlich. Damit werden der Druckwalzenabrieb, die Druckkopfverschmutzung und Fehler beim Materialtransport vermieden.

DR4-25

DR4-50

1 Rollenhalter

Die Etikettenrolle wird eingelegt und beim Schließen automatisch zentriert.

2 Transferfolienhalter

Der Anschlag ist auf die Folienbreite einstellbar.

3 Druckkopf 203 / 300 dpi

Bei Reinigung oder Verschleiß ist der Druckkopf ohne Werkzeug einfach von Hand zu wechseln.

4 Etikettensensor Durchlicht oder Reflex

Über eine Spindel ist die Sensorposition mit dem roten Drehknopf verstellbar. Die eingestellte Position wird durch eine LED angezeigt.

5 Druckwalze DR4

Zur Reinigung oder bei Verschleiß kann die Druckwalze ohne Werkzeug gewechselt werden.

6 Materialführung

Mit dem Drehknopf werden die Führungen auf die Materialbreite eingestellt.

7 Abreißkante

aus dünnem Stahlblech; gezackt, damit Etiketten sauber abgetrennt werden

Bedienfeld

Intuitive und einfache Bedienung mit selbsterklärenden Symbolen zur Konfiguration der Geräteeinstellungen

- 1 **LED-Anzeige:** Netz EIN
- 2 **Statusleiste:** Datenempfang, Datenstrom aufzeichnen, Transferfolie Vorwarnung, SD-Speicherkarte / USB-Speicherstick, Bluetooth, WLAN, Ethernet, USB Slave, Uhrzeit
- 3 **Druckerstatus:** Bereit, Pause, Anzahl gedruckte Etiketten pro Druckauftrag, Etikett in Spendeponition, Warten auf externen Start
- 4 **Tasten** für Schneide- / Perforationsmesser: direktes Schneiden
Abreißmodus: nächstes Etikett drucken
- 5 **USB-Steckplatz** für den Service Key oder einen Speicherstick, um Daten in den IFFS-Speicher zu laden
- 6 **Bedienung:**

	Sprung ins Menü		Abbruch und Löschen aller Druckaufträge
	Wiederholdruck letztes Etikett		Etikettenvorschub
	Unterbrechung und Fortsetzung des Druckauftrags		



Schnittstellen auf der Geräterückseite



- 1 für **SD-Speicherkarte**
- 2 **2 x USB Host** für Service Key, USB-Speicherstick, Tastatur, Barcodescanner, USB-Bluetooth-Adapter, USB-WLAN-Stick
- 3 **USB 2.0 Hi-Speed Device** für PC-Anschluss
- 4 **Ethernet 10/100 BASE-T**
- 5 **RS232C** 1.200 bis 230.400 Baud/8 Bit

Technische Daten

■ Standard □ Option

		1.1	1.2	1.3	1.4
Etikettendrucker		EOS 2	EOS 5	EOS 2 mobile	EOS 5 mobile
Druckkopf					
Materialführung		zentriert			
Druckprinzip		Thermotransfer, Thermodirekt			
Druckauflösung	dpi	203	300	300	300
Druckgeschwindigkeit	bis mm/s	150	150	150	150
Druckbreite	bis mm	108	105,7	105,7	105,7
Material¹⁾					
Etiketten, Endlosmaterial auf Rolle oder Spule		Papier, Karton, Textil, Kunststoffe wie PET, PE, PP, PI, PVC, PU, Acrylat, Tyvec, flachgepresste Endlos-Schrumpfschläuche			
Leporello		□	□	-	-
Etiketten	Breite mm	einbahnig: 10 - 116, mehrbahnig: 5 - 116			
	Höhe ohne Etikettenrückzug ab mm	5			
	mit Etikettenrückzug ab mm	12			
	Dicke mm	0,05 - 0,6			
Trägermaterial	Breite mm	25 - 120			
	Dicke mm	0,05 - 0,16			
Endlosmaterial	Breite mm	5 - 120			
	Dicke mm	0,05 - 0,5			
	Gewicht (Karton) bis g/m ²	240			
Schrumpfschlauch	Breite endlos mm	5 - 85			
	Dicke bis mm	1,1			
Vorratsrolle	Außendurchmesser bis mm	152	203	152	203
	Kerndurchmesser mm	38,1 - 76			
	Wicklung	außen oder innen			
Transferfolie					
Farbseite		außen oder innen			
Rollendurchmesser bis mm		72			
Kerndurchmesser mm		25,4			
Lauflänge bis m		360			
Breite mm		25 - 114			
Druckermaße und -gewichte					
Breite x Höhe x Tiefe mm		253 x 189 x 322	264 x 245 x 412	253 x 189 x 322	264 x 245 x 412
Gewicht kg		4	5	4	5
Etikettensensor mit Positionsanzeige					
Durchlichtsensor für		Etiketten, Stanzmarken oder Druckmarken bei durchscheinenden Materialien und Materialende			
Reflexsensor von unten oder oben für		Druckmarken bei nicht durchscheinenden Materialien und Materialende			
Abstand von Mitte zur Anlegekante zentriert mm		0 - 58			
Materialdurchlasshöhe bis mm		4			
Elektronik					
Prozessor 32 Bit Taktrate MHz		800			
Arbeitsspeicher (RAM) MB		256			
Datenspeicher (IFFS) MB		50			
Steckplatz für SD-Speicherkarte (SDHC, SDXC) bis GB		512			
Batterie für Uhrzeit und Datum, Echtzeituhr		■			
Datenspeicher bei Netzabschaltung (z. B. Seriennummern)		■			
Schnittstellen					
RS232C 1.200 bis 230.400 Baud/8 Bit		■			
USB 2.0 Hi-Speed Device für PC-Anschluss		■			
Ethernet 10/100 BASE-T		LPD, IPv4, RawIP-Printing, DHCP, HTTP/HTTPS, FTP/FTPS, SMTP, SNMP, TIME, NTP, Zeroconf, SOAP-Webservice, VNC			
1 x USB Host am Bedienfeld für		Service Key oder USB-Speicherstick			
2 x USB Host auf der Rückseite für		Service Key, USB-Speicherstick, Tastatur, Barcodescanner, USB-Bluetooth-Adapter, USB-WLAN-Stick			
Peripherieanschluss USB Host, 24 VDC		■			

¹⁾ Die Materialangaben sind Richtwerte.

Kleine Etiketten, sehr dünne, schmale, dicke und steife Materialien sowie Etiketten mit starkem Kleber sind zu testen.

Technische Daten

■ Standard □ Option

Betriebsdaten	
Spannung EOS	100 - 240 VAC, 50/60 Hz, PFC
EOS mobile	24 VDC
Leistungsaufnahme	Standby 1,8 W / typisch 45 W / max. 100 W
Temperatur / Betrieb	+5 - 40°C / 10 - 85 % nicht kondensierend
Luftfeuchtigkeit Lager	0-60°C / 20 - 85 % nicht kondensierend
Transport	-25 - 60°C / 20 - 85 % nicht kondensierend
Zulassungen	CE, FCC, ICES-3, CB, cULus, CCC, EAC, RCM, CoC Mexico, BIS, BSMI, KC-Mark
Bedienfeld	
	Touchscreen LCD-Farbdisplay
Bilddiagonale	4,3"
Auflösung Pixel B x H	272 x 480
Einstellungen	
Drucken	Region:
Etiketten	Sprache
Transferfolie	Land
Abreißen	Tastatur
Schneiden	Zeitzone
Schnittstellen	Zeit
Fehler	Anzeige:
	Helligkeit
	Energiesparmodus
	Orientierung
	Interpreter
Statusleiste	
Datenempfang	Bluetooth
Datenstrom aufzeichnen	WLAN
Transferfolie Vorwarnung	Ethernet
SD-Speicherkarte gesteckt	USB Slave
USB-Speicherstick gesteckt	Uhrzeit
Überwachungen	
Transferfolie Vorwarnung	Druckkopfspannung
Transferfolie Ende	Druckkopftemperatur
Materialende	Druckkopf offen
Peripheriefehler	
Testeinrichtungen	
Systemdiagnose	bei Einschalten, inklusive Druckkopferkennung
Infoanzeige, Testausdruck, Analyse	Statusausdruck Schriftenliste Geräteliste WLAN-Status
	Testgitter Etikettenprofil Ereignisliste Monitormodus
Statusmeldungen	- Ausdruck zu Geräteeinstellungen, z. B. Drucklängen- und Betriebsstundenzähler - Abfrage Gerätestatus per Softwarebefehl - Anzeigen im Display, z. B. Netzwerkfehler, kein Link, Barcodefehler, Peripheriefehler etc.
Schriften	
Schriftarten intern vorhanden	5 Bitmap-Fonts: 12 x 12 Punkte 16 x 16 Punkte 16 x 32 Punkte OCR-A OCR-B
	7 Vektor-Fonts: AR Heiti Medium GB-Mono CG Triumvirate Condensed Bold Garuda HanWangHeiLight Monospace 821 Swiss 721 Swiss 721 Bold
speicherbar	TrueType-Fonts
Zeichensätze	Windows-1250 bis -1257 DOS 437, 737, 775, 850, 852, 857, 862, 864, 866, 869 EBCDIC 500 ISO 8859-1 bis -10 und -13 bis -16 WinOEM 720 UTF-8 MacRoman DEC MCS KOI8-R
	westeuropäisch osteuropäisch Chinesisch vereinfacht Chinesisch traditionell Thai
	kyrillisch Griechisch Latein Hebräisch Arabisch

Schriften	
Bitmap-Fonts	Größe in Breite und Höhe 1 - 3 mm Vergrößerungsfaktor 2 bis 10 Ausrichtung 0°, 90°, 180°, 270°
Vektor- / TrueType-Fonts	Größe in Breite und Höhe 0,9 - 128 mm Vergrößerungsfaktor stufenlos Ausrichtung 360° in Schritten von 1°
Schriftschnitte	Fett, kursiv, unterstrichen, outline, invers - abhängig von den Schriftarten
Zeichenabstand	Variabel oder Monospace für feste Zeichenabstände
Grafiken	
Grafikelemente	Linien, Pfeile, Rechtecke, Kreise, Ellipsen - gefüllt und gefüllt mit Verlauf
Grafikformate	PCX, IMG, BMP, TIF, MAC, GIF, PNG
Barcodes	
Linear	Code 39, Code 93 Code 39 Full ASCII Code 128 A, B, C EAN 8, 13 EAN/UCC 128/GS1-128 EAN/UPC Appendix 2 EAN/UPC Appendix 5 FIM HIBC
	Interleaved 2/5 Ident- und Leitcode der Deutschen Post AG Codabar JAN 8, 13 MSI Plessey Postnet RSS 14 UPC A, E, E0
2D und Stacked	DataMatrix DataMatrix Rectangle Extension QR-Code Micro QR-Code GS1 QR-Code GS1 DataMatrix PDF 417 Micro PDF 417 UPS MaxiCode GS1 DataBar Aztec Codablock F RSS 14 truncated, limited, stacked, stacked omni-directional
	Alle Codes sind in Höhe, Modulbreite und Ratio variabel; Ausrichtung 0°, 90°, 180°, 270° wahlweise Prüfziffer, Klarschriftausdruck und Start/Stop-Code abhängig vom Codetyp
Software	
Etikettensoftware	cablabel S3 Lite cablabel S3 Viewer cablabel S3 Pro cablabel S3 Print
Lauffähig auch mit	CODESOFT NiceLabel EASYLABEL BarTender
Stand-alone-Betrieb	
WHQL-zertifizierte Windows-Druckertreiber für	Windows Vista Windows 7 Windows 8 Windows 8.1 Windows 10
	Server 2008 Server 2008 R2 Server 2012 Server 2012 R2 Server 2016
Apple Mac OS X -Druckertreiber	ab Version 10.6
Linux-Druckertreiber	ab CUPS 1.2
Programmierung	Druckersprache JScript abc Basic Compiler
Integration	SAP Database Connector
Verwaltung	Druckerüberwachung Konfiguration im Intranet und Internet Network Manager (in Vorbereitung)

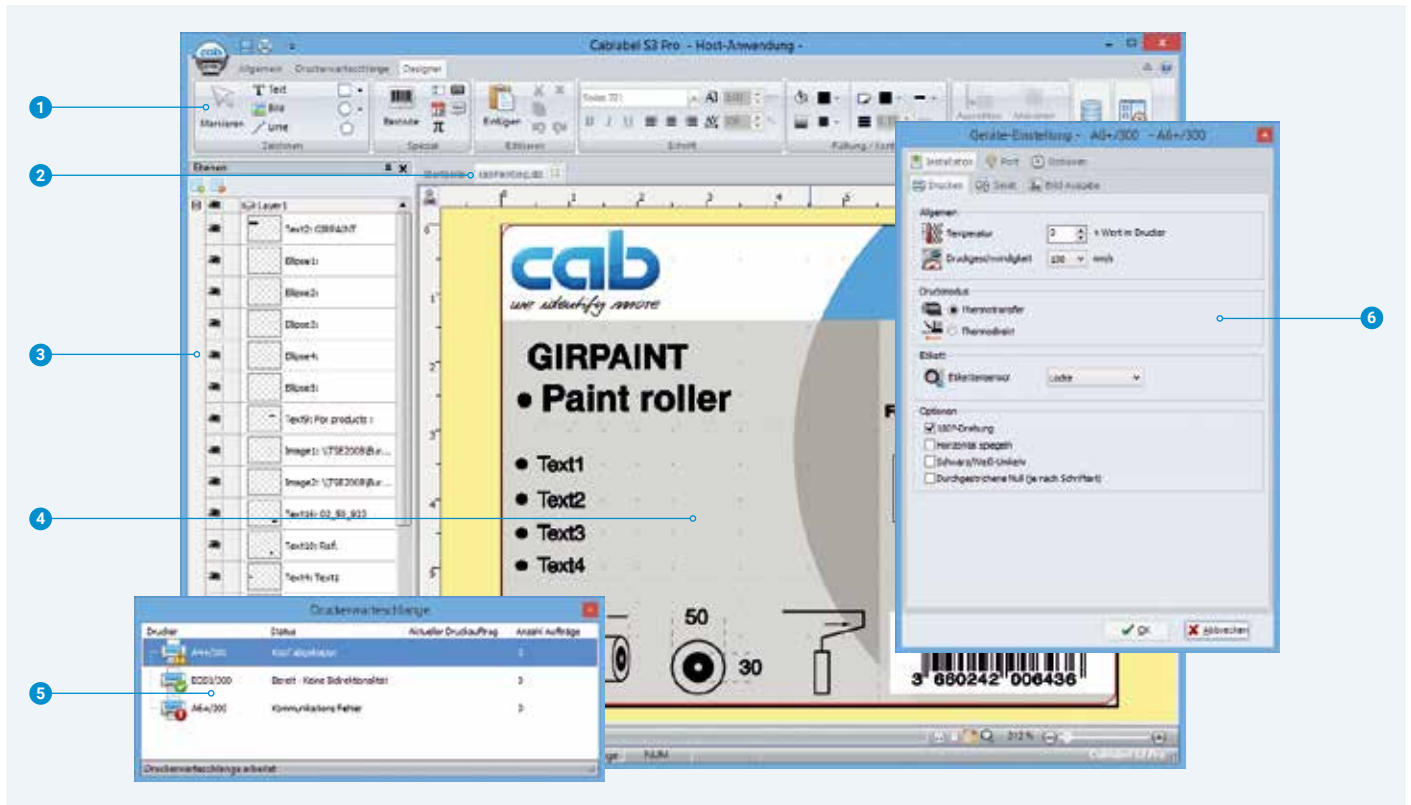
cab verwendet Freie und Open Source Software in den Produkten.
Weitere Informationen unter www.cab.de/opensource

Etikettensoftware cablabel S3

Gestalten, Drucken, Verwalten

cablabel S3 erschließt die volle Leistungsfähigkeit der cab Geräte.

Zunächst ist das Etikett zu gestalten. Erst beim Druck ist zu entscheiden, ob es auf einem Etikettendrucker, Druck- und Etikettiersystem oder Beschriftungslaser ausgegeben werden soll. Durch den modularen Aufbau kann cablabel S3 schrittweise an Bedürfnisse angepasst werden. Um Funktionen wie die native Programmierung mit JScript zu unterstützen, sind Elemente wie der JScript-Viewer als Plugin eingebunden. Die Designeroberfläche und der JScript-Code werden live abgeglichen. Sonderfunktionen wie der Database Connector oder auch Barcodeprüfgeräte können integriert werden. Weitere Informationen unter www.cab.de/cablabel



- 1 **Symbolleiste**
zum Erstellen verschiedener Objekte für die Etiketten
- 2 **Registerkarten**
zur schnellen Navigation zwischen den geöffneten Etiketten
- 3 **Ebenen**
zur Verwaltung verschiedener Etikettenobjekte
- 4 **Designer**
vereinfacht die Gestaltung und zeigt das Etikett WYSIWYG an.
- 5 **Druckerwarteschlange**
verfolgt alle Druckaufträge und zeigt den Status der Drucker an.
- 6 **Treiber**
zum Einstellen der Settings und der Kommunikation mit Geräten

Stand-alone-Druck

Dieser Betriebsmodus ist die Fähigkeit des Druckers, Etiketten aufzurufen und zu drucken, auch wenn er vom Hostsystem getrennt ist.

Das Etikettenlayout wird mit einer Etikettensoftware wie der cablabel S3 oder durch Direktprogrammierung mit einem Texteditor am PC erstellt. Etikettenformate, Text- und Grafikdaten sowie Datenbankinhalte werden auf einer Speicherkarte, einem USB-Speicherstick oder dem internen Datenspeicher IFFS abgelegt.

Lediglich die variablen Daten werden über Tastatur, Barcode-scanner, Wiegesysteme oder sonstige Hostrechner an den Drucker gesendet und / oder mit dem Database Connector vom Host abgerufen und ausgedruckt.



Druckersteuerung

Treiber

Für die Ansteuerung mit einer anderen Software als cablabel S3 bietet cab Treiber in 32 / 64 Bit für Betriebssysteme ab Windows Vista, Mac OS 10.6 und Linux mit CUPS 1.2.



Windows¹⁾-Treiber

cab Druckertreiber sind WHQL-zertifiziert. Sie garantieren höchste Stabilität auf dem Windows-Betriebssystem.



Mac OS X²⁾-Treiber

cab bietet auf CUPS basierende Druckertreiber für Programme unter Mac OS X an.



Linux-Treiber³⁾

Linux-Treiber basieren auf CUPS.

Treiber sind auf der DVD im Beipack des Druckers und zum kostenlosen Download unter www.cab.de/support verfügbar.

Programmierung



JScript

Für die Steuerung des Druckers hat cab die Embedded-Programmiersprache JScript entwickelt. Anleitung zum kostenlosen Download unter www.cab.de/programmierung



abc Basic Compiler

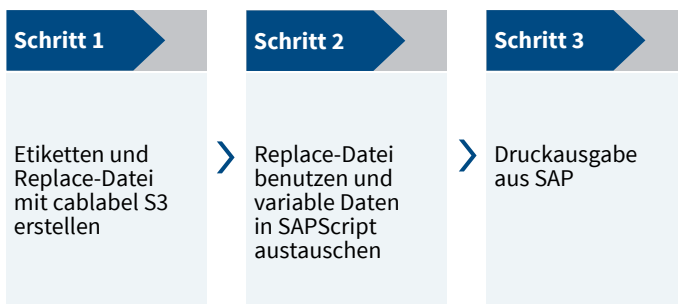
Zusätzlich zu JScript und als integraler Firmwarebestandteil erlaubt er die erweiterte Programmierung des Druckers, bevor die Daten an die Druckaufbereitung übermittelt werden. Es lassen sich zum Beispiel fremde Druckersprachen ersetzen, ohne auf die bestehende Druckanwendung eingreifen zu müssen. Außerdem können Daten aus anderen Systemen, zum Beispiel einer Waage, einem Barcodescanner oder einer SPS, übernommen werden.

Integration



Printer-Vendor-Programm

Als Partner im SAP⁴⁾ Printer-Vendor-Programm hat cab die Replace-Methode entwickelt, um cab Drucker einfach mit SAPScript aus SAP R/3 anzusteuern. Das Hostsystem sendet nur die variablen Daten an den Drucker. Dieser legt die Bilder und Schriften, die zuvor im lokalen Speicher (IFFS, Speicherkarte etc.) heruntergeladen wurden, zusammen.



Druckerverwaltung



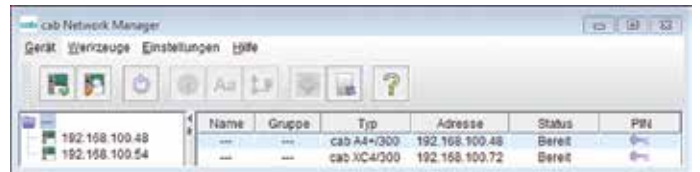
Konfiguration im Intranet und Internet

Der im Drucker integrierte HTTP- und FTP-Server ermöglicht über Standardprogramme wie Webbrowser oder FTP-Clients die Überwachung und Konfiguration des Druckers, das Firmware-update und die Speicherkartenverwaltung. Per SNMP- und SMTP-Client werden via E-Mail oder SNMP-Datagramm Status-, Warn- und Fehlermeldungen an Administratoren oder Benutzer gesendet. Ein Timeserver synchronisiert die Uhrzeit und das Datum.



Network Manager in Vorbereitung

Es lässt sich eine Anzahl von Druckern gleichzeitig im Netzwerk verwalten. Die Überwachung, Konfiguration, Firmwareupdates, Speicherkartenverwaltung, Dateisynchronisation und PIN-Verwaltung wird von einem Ort aus unterstützt.



Database Connector

Druckern mit Netzwerkanschluss wird ermöglicht, Daten aus einer zentralen ODBC- oder OLEDB-fähigen Datenbank direkt abzufragen und im Etikett zu drucken. Der Drucker kann während des Druckvorgangs Daten in die Datenbank zurückschreiben.



¹⁾ Windows ist ein eingetragenes Warenzeichen der Microsoft Corporation

²⁾ MAC OS X ist ein eingetragenes Warenzeichen der Apple Computer, Inc.

³⁾ Nur für die Geräteserien SQUIX (Ausnahme SQUIX MT), MACH 4S, EOS, Hermes+ und PX

⁴⁾ SAP sowie die dazugehörigen Logos sind Marken oder eingetragene Marken der SAP SE

Zubehör für alle Gerätetypen



Druckwalze DR4-25

Materialbreite bis 25 mm;

Gummierung synthetischer Kautschuk für hohe Eindruckgenauigkeit

Druckwalze DR4-50

Materialbreite bis 50 mm;

Gummierung synthetischer Kautschuk für hohe Eindruckgenauigkeit



SD-Speicherkarte

8 GB



USB-Speicherstick

8 GB



USB-WLAN-Stick

2,4 GHz 802.11b/g/n



USB-WLAN-Stick

2,4 GHz 802.11b/g/n + 5 GHz a/n/ac

im Infrastructure Mode mit Stabantenne für größere Reichweiten



USB-Bluetooth-Adapter



Anschlusskabel RS232 C

9/9-polig, Länge 3 m



Schneidemesser

Es werden alle bedruckbaren Materialien geschnitten.

Für den Materialwechsel ist das Messer abschwenkbar.

Technische Daten		Schneidemesser für EOS 2, EOS 5
Material Breite	mm	120
Gewicht Karton	gr/m ²	60 - 240
Dicke	mm	0,05 - 1,1
Schnittlänge	ab mm	10
Durchlasshöhe	bis mm	2,5
Schnitte/min	bis	200
Etikettenwicklung		bevorzugt außen
Überwachungen		Messer abgeschwenkt, Messerendlage nicht erreicht



Schneide- und Perforationsmesser

Es werden Endlosmaterialien wie Textil oder Schrumpfschläuche

perforiert, um diese anschließend von Hand zu trennen.

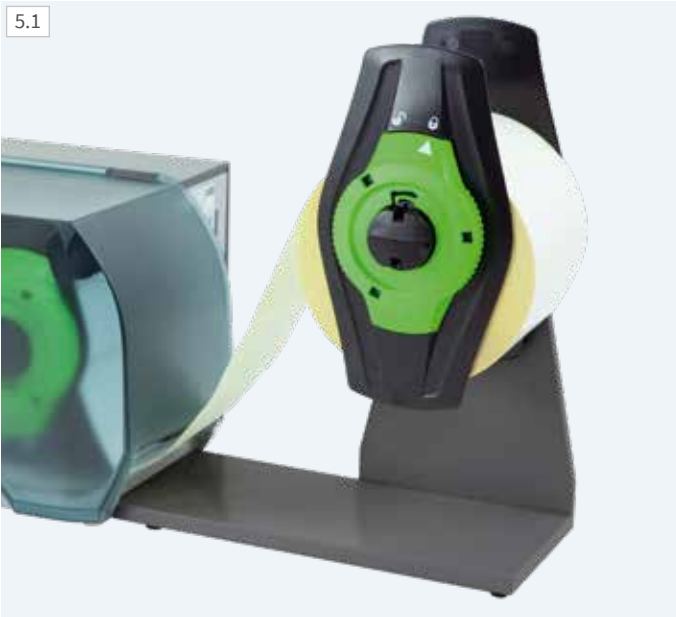
Zusätzlich können die Materialien auch geschnitten werden.

Für den Materialwechsel ist das Messer abschwenkbar.

Technische Daten		Schneide- und Perforationsmesser für EOS 2, EOS 5
Perforieren Stegabstand	mm	2,5
Stegbreite	mm	0,8
Material Breite	mm	45
Gewicht Karton	gr/m ²	60 - 240
Dicke	mm	0,05 - 1,1
Schnittlänge	ab mm	10
Durchlasshöhe	bis mm	2,5
Schnitte/min	bis	200
Etikettenwicklung		bevorzugt außen
Überwachungen		Messer abgeschwenkt, Messerendlage nicht erreicht

Zubehör

5.1

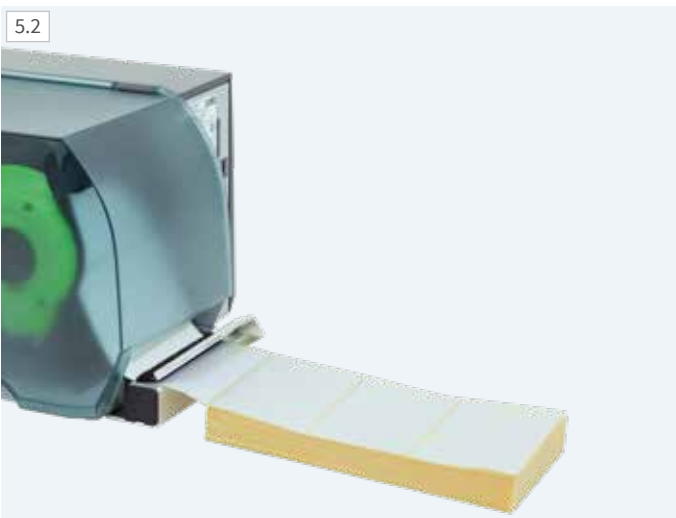


Externer Abwickler

Die Materialrollen werden beim Einlegen automatisch zentriert. Der Abwickler kann nicht am EOS mobile eingesetzt werden.

Technische Daten		Externer Abwickler für EOS 2, EOS 5
Rollendurchmesser	bis mm	390
Kerndurchmesser	ab mm	38
Wicklung		außen oder innen
Rollengewicht	bis kg	4

5.2



Leporellbremse

für EOS 2 und EOS 5. Das Leporellmaterial wird straff im Drucker geführt und präzise bedruckt. Die Bremse kann nicht am EOS mobile eingesetzt werden.

6.1







Akkupack

mit integriertem Ladegerät für mobilen Einsatz. Er ist unter dem EOS mobile montiert. Es können pro Aufladung bis zu 500 Druckjobs mit einer Etikettengröße von 100 x 68 mm und 15 Prozent Schwärzung ausgeführt werden.

Technische Daten		Akkupack 2 für EOS 2, EOS 5
Nennspannung	V	18
Kapazität	Ah	2,1
Leistung	Wh	36
Ladezeit	ca. h	2
Ladespannung		100 - 240 VAC, 50/60 Hz

Lieferprogramm



Pos.	Art.-Nr.	Drucker
1.1	 5978201	Etikettendrucker EOS 2/200
	5978202	Etikettendrucker EOS 2/300
1.2	 5978211	Etikettendrucker EOS 5/200
	5978212	Etikettendrucker EOS 5/300
1.3	 5978202.600	Etikettendrucker EOS 2 mobile/300
1.4	 5978212.600	Etikettendrucker EOS 5 mobile/300

Lieferumfang

Etikettendrucker
Netz kabel Typ E+F, Länge 1,8 m
Anschlusskabel USB, Länge 1,8 m
Bedienungsanleitung DE / EN

DVD













Bedienungsanleitung in 30 Sprachen
Konfigurationsanleitung DE / EN / FR
Serviceanleitung DE / EN
Ersatzteilliste DE / EN
Programmieranleitung EN
WHQL-zert. Windows-Druckertreiber für
Windows Vista Server 2008
Windows 7 Server 2008 R2
Windows 8 Server 2012
Windows 8.1 Server 2012 R2
Windows 10 Server 2016
Apple Mac OS X-Druckertreiber DE / EN / FR
Linux-Druckertreiber DE / EN / FR
Etikettensoftware cablabel S3 Lite
cablabel S3 Viewer
Database Connector


Pos.	Art.-Nr.	Verschleißteile
2.1	 5966096.001	Druckkopf 203 dpi
	5965580.001	Druckkopf 300 dpi
2.2	 5965488.001	Druckwalze DR4

Die Angaben über Lieferumfang, Aussehen und technische Daten der Geräte entsprechen den zum Zeitpunkt der Drucklegung vorhandenen Kenntnissen. Änderungen sind vorbehalten. Die Katalogdaten stellen keine Zusicherung oder Garantie dar.



Aktuelle Daten finden Sie auch im Internet unter www.cab.de/eos

Pos.	Art.-Nr.	Zubehör
2.3	 5966218.001	Druckwalze DR4-25
	 5966219.001	Druckwalze DR4-50
2.4	 5977370	SD-Speicherkarte 8 GB
2.5	 5977730	USB-Speicherstick 8 GB
2.6	 5978912.001	USB-WLAN-Stick 2,4 GHz 802.11b/g/n
2.7	 5977731	USB-WLAN-Stick mit Stabantenne 2,4 GHz 802.11b/g/n + 5 GHz a/n/ac
2.8	 5977732	USB-Bluetooth-Adapter
3.1	 5550818	Anschlusskabel RS232 C 9/9-polig, Länge 3 m
4.1	 5965520	Schneidmesser EOS 2
	 5966730	Schneidmesser EOS 5
4.2	 5965910	Schneide- und Perforationsmesser EOS 2
	 5969891	Schneide- und Perforationsmesser EOS 5
5.1	 5965586	Externer Abwickler
5.2	 5953753	Leporellobremse
6.1	 5542640	Akkupack 2 EOS2
	5542660	Akkupack 2 EOS5

Pos.	Art.-Nr.	Etikettensoftware
11.7	 5588000	cablabel S3 Lite
	5588001	cablabel S3 PRO 1 WS
	5588100	cablabel S3 PRO 5 WS
	5588101	cablabel S3 PRO 10 WS
	5588150	cablabel S3 PRO 1 Zusatzlizenz
	5588151	cablabel S3 PRO 4 Zusatzlizenzen
	5588152	cablabel S3 PRO 9 Zusatzlizenzen
	5588002	cablabel S3 Print 1 WS
	5588105	cablabel S3 Print 5 WS
	5588106	cablabel S3 Print 10 WS
	5588155	cablabel S3 Print 1 Zusatzlizenz
5588156	cablabel S3 Print 4 Zusatzlizenzen	
5588157	cablabel S3 Print 9 Zusatzlizenzen	
	in Vorbereitung	cablabel S3 Print Server
11.10	9008486	Programmieranleitung EN, als gedrucktes Exemplar

cab Produktübersicht

Etikettendrucker MACH1, MACH2
im unteren Preissegment



Etikettendrucker MACH 4S
bei geringem Platzangebot



Etikettendrucker EOS 2
Desktopgerät für Etikettenrollen
bis 152 mm Durchmesser



Etikettendrucker EOS 5
Desktopgerät für Etikettenrollen
bis 203 mm Durchmesser



Etikettendrucker SQUIX 2
Industriegerät bis 57 mm Druckbreite



Etikettendrucker SQUIX 4
Industriegerät bis 108 mm Druckbreite



Etikettendrucker SQUIX 6
Industriegerät bis 168 mm Druckbreite



Etikettendrucker A8+
Industriegerät bis 216 mm Druckbreite



Etikettendrucker XD4T
für beidseitiges Drucken



Etikettendrucker XC
für zweifarbiges Drucken



Druck- / Etikettiersysteme Hermes+
für die Automatisierung



Druck- / Etikettiersysteme Hermes C
für zweifarbiges Drucken und Etikettieren



Druckmodule PX
für den Einbau in Etikettieranlagen



Etiketten
aus über 400 Materialien



Transferfolien
in Wachs-, Harz- und Harz/Wachs-Qualität



Etikettensoftware cablabel S3
Gestalten, drucken, verwalten



Etikettenspender HS, VS
für horizontales oder vertikales Spenden



Etikettiergeräte IXOR
zum Einbau in Etikettiermaschinen



Beschriftungslaser FL+
mit Ausgangsleistungen 10 bis 50 Watt



Laserbeschriftungssysteme XENO 1
für Einzelteile und Serien



Deutschland
cab Produkttechnik GmbH & Co KG
Karlsruhe
Tel. +49 721 6626 0
www.cab.de

Frankreich
cab Technologies S.à.r.l.
Niedermodern
Tel. +33 388 722501
www.cab.de/fr

USA
cab Technology, Inc.
Chelmsford, MA
Tel. +1 978 250 8321
www.cab.de/us

Mexiko
cab Technology, Inc.
Juárez
Tel. +52 656 682 4301
www.cab.de/es

Taiwan
cab Technology Co., Ltd.
Taipeh
Tel. +886 (02) 8227 3966
www.cab.de/tw

China
cab (Shanghai) Trading Co., Ltd.
Shanghai
Tel. +86 (021) 6236 3161
www.cab.de/cn

China
cab (Shanghai) Trading Co., Ltd.
Guangzhou
Tel. +86 (020) 2831 7358
www.cab.de/cn

Südafrika
cab Technology (Pty) Ltd.
Randburg
Tel. +27 11 886 3580
www.cab.de/za

cab // 820 Vertriebspartner in über **80** Ländern

cab
we identify more